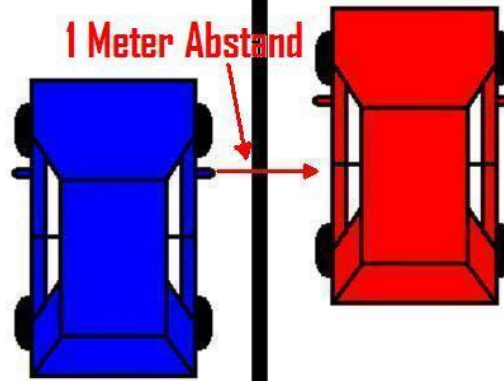
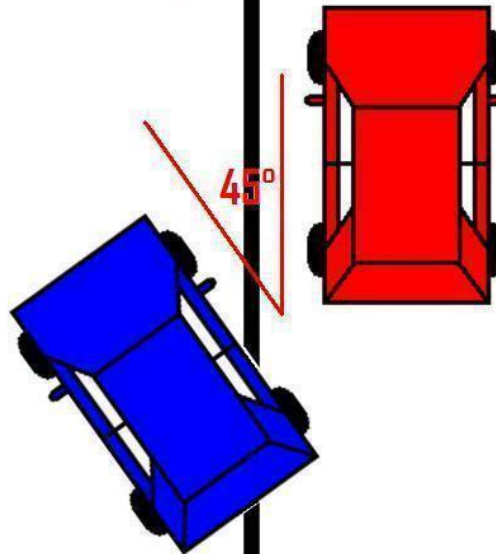


# Auf dem Gehweg einparken.

Deinen rechten Spiegel must du auf die selbe Höhe bringen wie die B-Säule des Autos hinter dem du einparken möchtest. Dann schlägst du die Lenkung nach ganz rechts ein.



Wenn du in einem Winkel von  $45^\circ$  zu dem anderen Auto stehst, dann must du deine Lenkung wieder gerade machen.



Bei einer schmalen Parklücke, schlägst du die Lenkung nach ganz links ein, wenn du die Bordsteinkante mit dem linken Hinterrad berührst.  
Bei einer breiten Parklücke, fährst du den Bordstein erst hoch, und schlägst dann die Lenkung ganz nach links ein. Jetzt must du noch so lange mit eingeschlagener Lenkung rückwärts fahren, bis du gerade hinter dem anderen Auto stehst.

